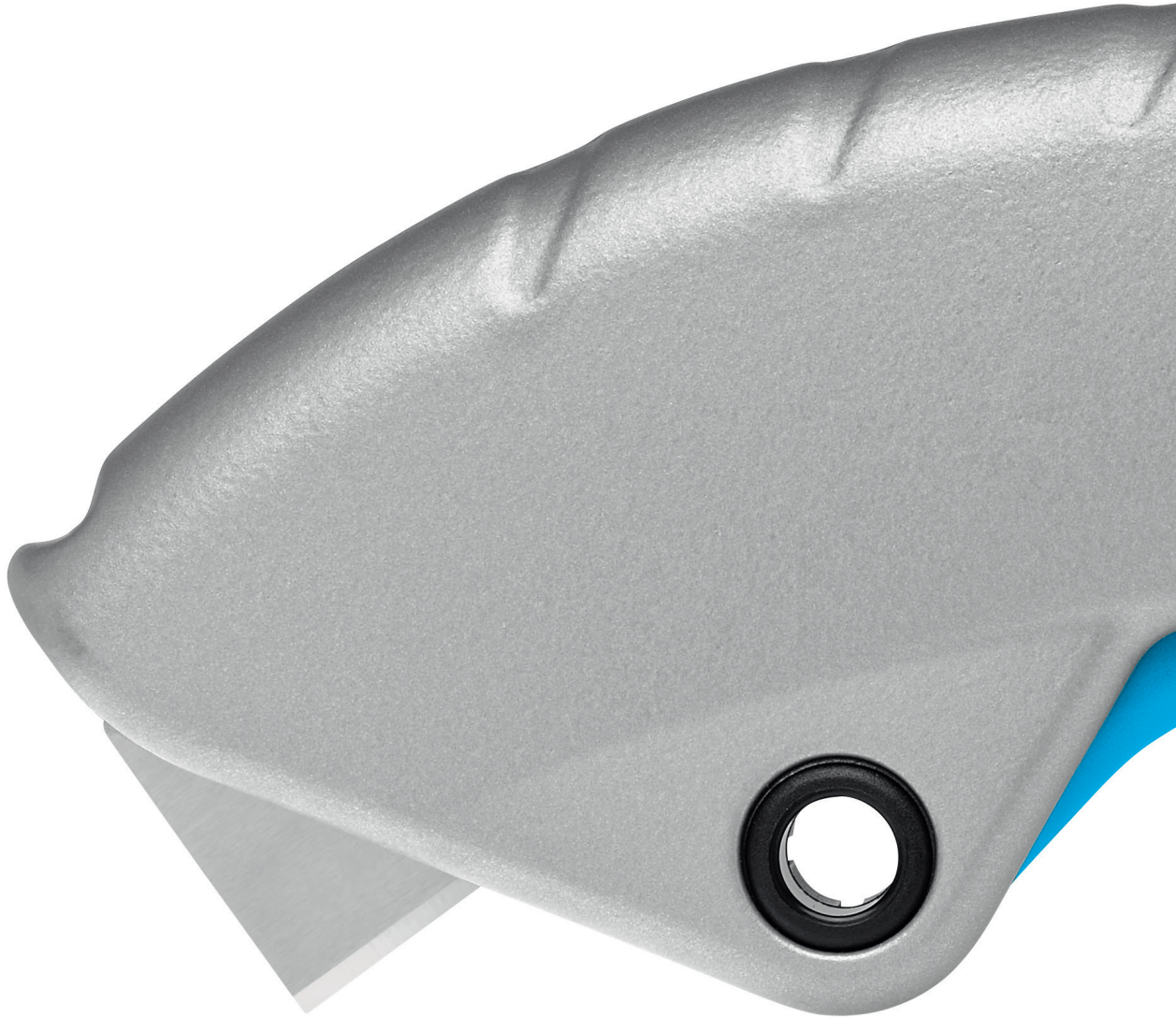


SECUPRO MARTEGO

EIGENTLICH ZU SCHÖN, UM ZU ARBEITEN. EIGENTLICH!



ENJOY SAFETY
MADE IN SOLINGEN

martor

SECUPRO MARTEGO

NR. 122001



Originalgröße



Perfektes Handling

Die Vorzüge des SECUPRO MARTEGO liegen in der Hand: der ergonomische Zangengriff, der Soft-Grip für einen besseren Halt und ein „voreingestellter“ Schnittwinkel, den Ihr Handgelenk als besonders angenehm empfindet.



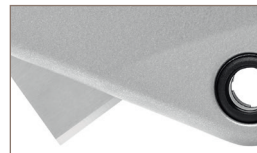
4-fach nutzbare Klinge

Die Solinger Qualitätsklinge können Sie mehrfach drehen und wenden, da sie über zwei Schneiden mit vier scharfen Kanten verfügt. Das rechnet sich! Die nicht zu große Schnitttiefe wiederum dient dem Schutz Ihrer Ware.



Einfach sicher wechseln

Wenn es mal so weit ist, tauschen Sie Ihre Klinge ohne zusätzliches Werkzeug aus. Auch hier zeigt sich die „Anziehung“ des SECUPRO MARTEGO: Der integrierte Magnet sorgt dafür, dass die Klinge nicht herausfallen kann.



Alles im Griff

Allen voran Aluminium. Das Metall trägt nicht nur zum außergewöhnlichen Design des SECUPRO MARTEGO bei. Es steigert auch seine Robustheit und wappnet es für höchste Beanspruchungen.



Sicherung als Extraschutz

Ihr SECUPRO MARTEGO begleitet Sie im Job auf Schnitt und Tritt? Das freut uns. Drücken Sie aber immer die blaue Sicherung, wenn Sie es mal nicht benötigen. So kann die Klinge nicht unbeabsichtigt herausfahren.

Für höchste Ansprüche.

Ein Schneidwerkzeug, bei dem Funktion und Design Hand in Hand gehen? Das ist das SECUPRO MARTEGO, unser preisgekröntes Zangengriffmesser mit vollautomatischem Klinsenrückzug. Gewöhnen Sie sich in seiner Gegenwart an das Wörtchen „sehr“: Es ist sehr sicher, sehr robust, sehr ergonomisch, sehr vielseitig und sehr hochwertig verarbeitet. Zudem eignet es sich nicht nur für rechte und linke, sondern auch für sehr große Hände.

PRODUKTEIGENSCHAFTEN

Technische Merkmale

	Sehr hohe Sicherheit		Sicherer Klinsenwechsel (dank Magnet)
	Höchster Abriebschutz		Besonders ergonomisch
	Sicherung		Klingenaustrittslänge
	Schnitttiefe		Soft-Grip
	Für Rechts- und Linkshänder		

Hauptschneidmaterialien

	Karton: bis 2-lagig		Kunststoffumreifungen
	Klebeband		Rollenware abschwarten

Montierte Klinge

	NR. 92	0,40 mm
--	---------------	---------

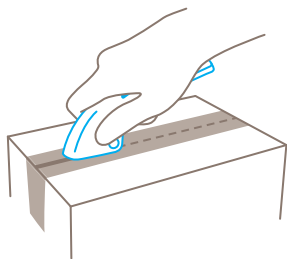
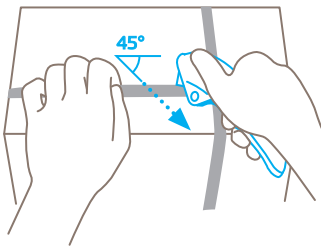
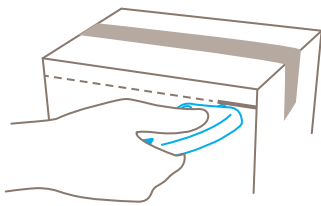
Optionale Klinge

	NR. 192	0,40 mm, rostfrei
--	----------------	-------------------

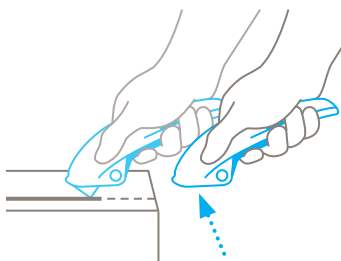
Zertifikate und Auszeichnungen



Anwendung



Sicherheitstechnik



Vollautomatischer Klinsenrückzug – sehr hohe Sicherheit



Der vollautomatische Klinsenrückzug des SECUPRO MARTEGO garantiert Ihnen eine sehr hohe Sicherheit vor Schnittverletzungen. Denn die Klinge zieht sich sofort nach Verlassen des Schneidmaterials in den Griff zurück. Selbst wenn Sie den Hebel noch gedrückt halten.

GUT IN FORM. PERFEKT IM JOB.

SECUPRO MARTEGO

- › Mit ergonomischem Zangengriff
- › Ideal für hohe Schnittfrequenzen
- › Vollautomatischer Klingenrückzug
- › Hochwertige Verarbeitung inkl. Soft-Grip
- › TÜV-geprüft

PRODUKTDDETAILS

Bestellnummer	NR. 122001.02
Verpackungseinheit	1 im Einzelkarton (10 im Umkarton)
Maße Messer (L x B x H)	155 x 18 x 48,5 mm
Basismaterial	Aluminium
Gewicht	105 g
Schnitttiefe	9 mm
Ersatzklinge	NR. 92.66
Verpackungseinheit	10 im Sicherheitsspender
Maße (L x B x Stärke)	26 x 18,5 x 0,40 mm
Zertifikat	GS-Zertifikat NR. S 60077225
Zubehör	
GÜRTELTASCHE	 NR. 9829
SAMMELBOX	 NR. 9810
SAFEBOX	 NR. 108000

KONTAKT UND SERVICE

Was unsere Schneidlösungen noch sicherer macht? Unsere Beratung. Wir sind immer für Sie da und helfen Ihnen mit Anwendungsbeispielen, Schulungsmaterialien und natürlich auch gerne persönlich weiter.

Die folgenden Informationen finden Sie auf unserer Website: www.martor.com



Auf einen Blick: Das Sicherheitsposter bildet die wichtigsten Funktionen ab – ideal für Ihren Arbeitsplatz.



Vom ersten Schnitt bis zum Wechseln der Klinge: Das Video gibt Ihnen einen Eindruck davon, wie und wofür Sie das Messer verwenden können.



Alles, was Sie wissen wollen: Maße, Eigenschaften, Besonderheiten und mehr über das Produkt erfahren Sie im Technischen Datenblatt.



Haben Sie noch Fragen? Sie erreichen uns unter der Servicenummer [+49 212 25805-0](tel:+49212258050)